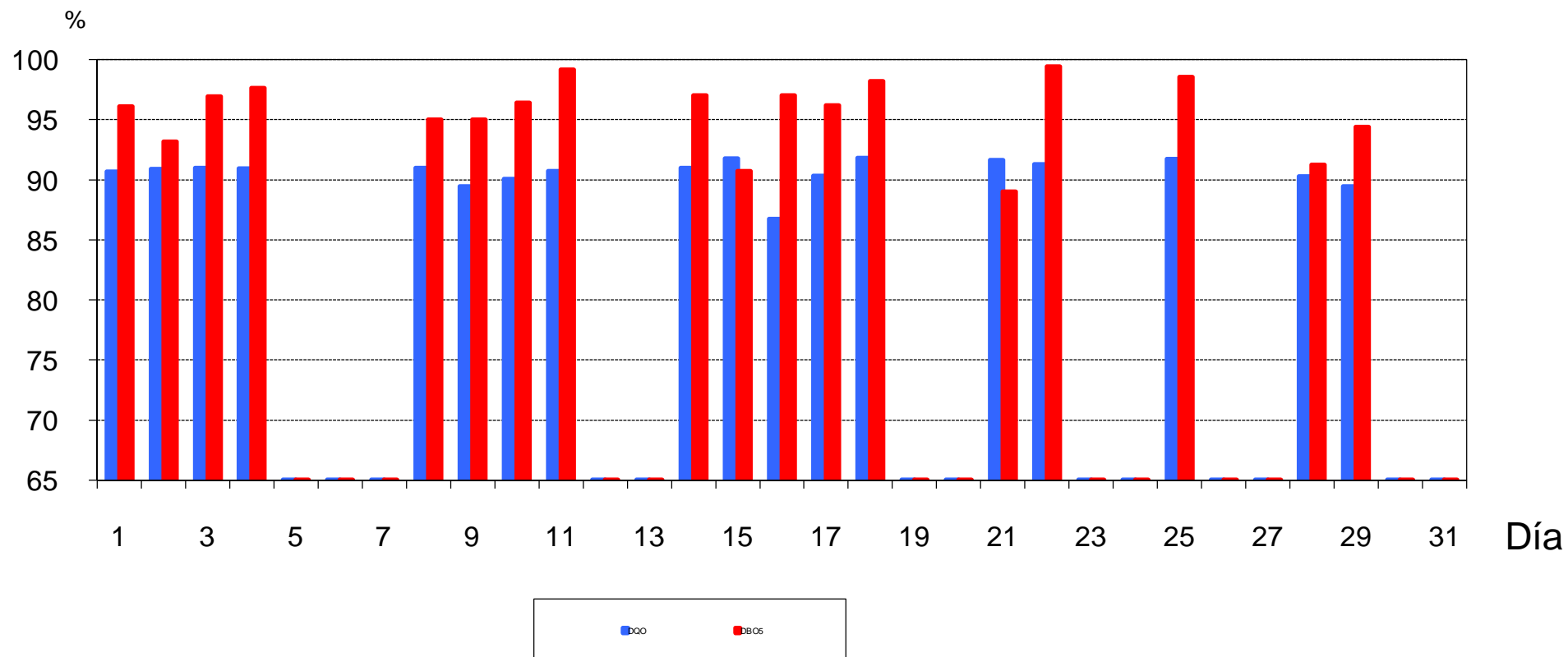


	Caudal entrada	AGUA BRUTA			AGUA TRATADA			REND. ELIMINACION	
		pH	D.Q.O.	D.B.O.5	pH	D.Q.O.	D.B.O.5	D.Q.O.	D.B.O.5
Día	m3/día	-	mg/l	mg/l	-	mg/l	mg/l	%	%
1	9.397	7,4	620	360	7,8	58	14	91	96
2	8.992	7,5	614	190	7,2	56	13	91	93
3	8.687	7,2	633	227	7,3	57	7	91	97
4	8.436	7,5	601	255	7,1	55	6	91	98
5	8.417								
6	7.974								
7	7.367								
8	7.580	7,6	691	320	7,2	62	16	91	95
9	8.103	7,5	614	260	7,9	65	13	89	95
10	8.119	7,4	691	223	7,6	69	8	90	96
11	10.710	7,4	697	237	7,4	65	2	91	99
12	5.590								
13	10.503								
14	10.240	7,3	717	200	7,4	65	6	91	97
15	9.700	7,3	710	280	7,4	58	26	92	91
16	9.496	7,3	517	100	7,1	69	3	87	97
17	9.866	7,5	562	79	7,5	55	3	90	96
18	7.943	7,5	601	168	7,0	49	3	92	98
19	8.826								
20	8.476								
21	7.802	7,5	652	300	7,7	55	33	92	89
22	8.723	7,4	684	340	7,6	60	2	91	99
23	8.621								
24	8.979								
25	7.660	7,4	704	206	7,2	58	3	92	99
26	7.926								
27	7.908								
28	7.220	7,5	627	400	7,6	61	35	90	91
29	8.210	7,1	601	320	7,5	64	18	89	94
30	8.123								
31	8.886								
MED	8.532	7,4	641	248	7,4	60	12	91	96
MIN	5.590	7,1	517	79	7,0	49	2	87	89
MAX	10.710	7,6	717	400	7,9	69	35	92	99

Rendimientos EDAR El Torno - Diciembre'14



	Caudal entrada	AGUA BRUTA			AGUA TRATADA			REND. ELIMINACION	
		pH	D.Q.O.	D.B.O.5	pH	D.Q.O.	D.B.O.5	D.Q.O.	D.B.O.5
Día	m3/día	-	mg/l	mg/l	-	mg/l	mg/l	%	%
1	5.426	7,8	826	500	7,6	52	19	94	96
2	4.850	7,7	684	259	7,0	52	4	92	99
3	4.286	7,6	1.227	342	7,2	57	2	95	99
4	4.000	7,5	865	273	7,0	50	3	94	99
5	3.592								
6	3.493								
7	3.649								
8	3.690	8,0	530	320	7,7	55	14	90	96
9	3.278	7,5	970	380	7,7	57	13	94	97
10	3.426	7,5	1.189	381	7,3	53	2	96	99
11	3.039	7,7	1.137	476	7,3	54	5	95	99
12	3.639								
13	7.234								
14	8.612	7,6	775	240	7,5	59	5	92	98
15	7.761	7,3	1.523	400	7,3	64	12	96	97
16	8.394	7,4	1.356	101	7,0	48	2	96	98
17	4.976	7,4	1.549	409	7,4	43	4	97	99
18	4.578	7,6	762	202	7,1	46	3	94	99
19	4.508								
20	3.853								
21	3.590	7,7	710	220	7,5	49	4	93	98
22	3.714	7,5	755	360	7,2	50	12	93	97
23	3.881								
24	3.767								
25	3.380	7,7	659	149	7,2	57	1	91	99
26	3.323								
27	3.571								
28	3.523	7,6	549	300	7,2	59	16	89	95
29	3.291	7,2	581	300	7,2	58	9	90	97
30	3.467								
31	3.634								
MED	4.369	7,6	925	312	7,3	53	7	94	98
MIN	3.039	7,2	530	101	7,0	43	1	89	95
MAX	8.612	8,0	1.549	500	7,7	64	19	97	99

Rendimientos EDAR La Barrosa - Diciembre'14

