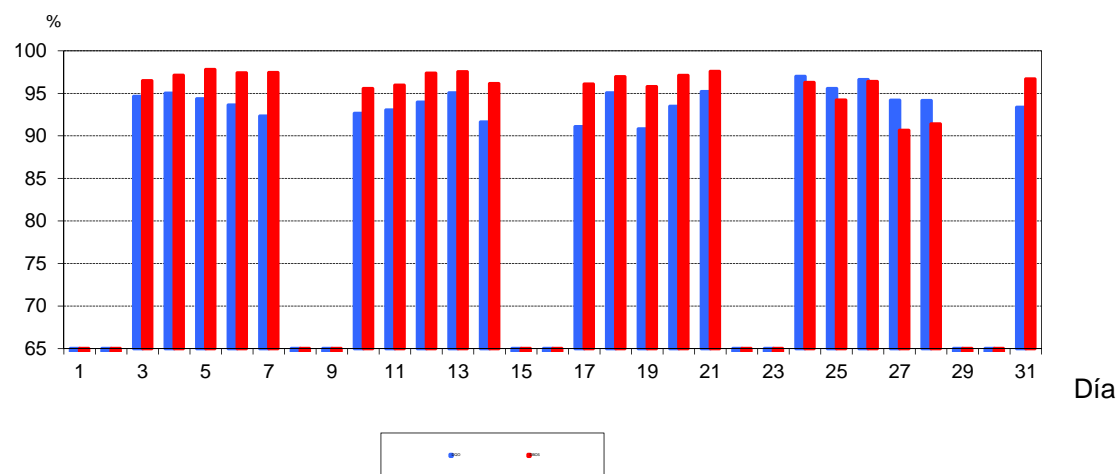


	Caudal entrada	AGUA BRUTA			AGUA TRATADA			REND. ELIMINACION	
		pH	D.Q.O.	D.B.O.5	pH	D.Q.O.	D.B.O.5	D.Q.O.	D.B.O.5
Día	m3/día	-	mg/l	mg/l	-	mg/l	mg/l	%	%
1	8.777								
2	7.822								
3	7.822	7,3	799	340	8,2	43	12	95	96
4	8.276	7,2	792	380	9,1	40	11	95	97
5	8.129	7,3	751	352	8,8	43	8	94	98
6	8.074	7,2	712	347	8,7	46	9	94	97
7	8.836	7,4	622	314	8,8	48	8	92	97
8	7.655								
9	8.399								
10	7.698	7,2	833	360	8,5	61	16	93	96
11	9.302	7,1	722	320	7,4	50	13	93	96
12	7.270	7,3	737	334	7,8	45	9	94	97
13	8.153	7,4	799	369	8,9	40	9	95	98
14	8.227	7,4	591	293	8,6	50	11	92	96
15	8.157								
16	7.795								
17	7.996	7,6	539	280	9,2	48	11	91	96
18	7.797	7,2	942	360	9,2	47	11	95	97
19	8.126	7,3	635	297	7,8	58	13	91	96
20	8.595	7,3	609	286	7,4	40	8	93	97
21	8.333	7,2	951	396	7,4	46	10	95	98
22	8.372								
23	7.595								
24	6.761	7,2	495	134	9,0	15	5	97	96
25	7.469	7,1	360	136	8,5	16	8	96	94
26	7.702	7,1	440	138	9,0	15	5	97	96
27	8.541	7,6	670	203	7,5	39	19	94	91
28	7.516	7,4	700	209	7,6	41	18	94	91
29	8.403								
30	7.977								
31	7.698	7,2	788	331	7,7	53	11	93	97
MED	8.041	7,3	690	294	8,3	42	11	94	96
MIN	6.761	7,1	360	134	7,4	15	5	91	91
MAX	9.302	7,6	951	396	9,2	61	19	97	98
TOTAL	249.273	-	-	-	-	-	-	-	-

### Rendimientos EDAR El Torno - Julio'16



	Caudal entrada	AGUA BRUTA			AGUA TRATADA			REND. ELIMINACION	
		pH	D.Q.O.	D.B.O.5	pH	D.Q.O.	D.B.O.5	D.Q.O.	D.B.O.5
Día	m3/día	-	mg/l	mg/l	-	mg/l	mg/l	%	%
1	9.971								
2	10.860								
3	10.148	7,7	420	240	7,4	30	8	93	97
4	10.112	7,6	431	220	7,4	30	8	93	97
5	10.739	7,6	452	201	7,4	34	7	93	97
6	9.603	7,4	560	272	7,3	33	6	94	98
7	9.919	7,2	538	278	7,3	35	7	93	97
8	11.253								
9	10.410								
10	10.965	7,2	414	260	7,4	47	10	89	96
11	11.076	7,1	381	220	7,2	28	6	93	97
12	10.533	7,0	498	240	7,3	29	5	94	98
13	10.563	7,0	547	246	7,4	29	6	95	98
14	10.320	7,3	538	259	7,4	30	7	94	97
15	10.600								
16	11.223								
17	11.841	7,4	392	200	7,4	38	7	90	97
18	9.547	7,3	315	210	7,5	35	7	89	97
19	10.665	7,3	333	168	7,4	35	8	90	95
20	11.246	7,3	334	178	7,4	33	8	90	96
21	10.977	7,5	272	137	7,6	39	9	86	94
22	11.818								
23	11.823								
24	11.732	7,3	210	158	7,5	21	7	90	96
25	11.001	7,3	200	166	7,6	15	5	93	97
26	10.826	7,4	176	152	7,4	15	7	91	95
27	11.770	7,6	670	202	7,6	30	10	96	95
28	11.499	7,6	600	154	7,7	57	16	91	90
29	12.030								
30	12.216								
31	11.044	7,3	657	253	7,5	30	6	95	98
MED	10.914	7,3	426	210	7,4	32	8	92	96
MIN	9.547	7,0	176	137	7,2	15	5	86	90
MAX	12.216	7,7	670	278	7,7	57	16	96	98
TOTAL	338.330	-	-	-	-	-	-	-	-

