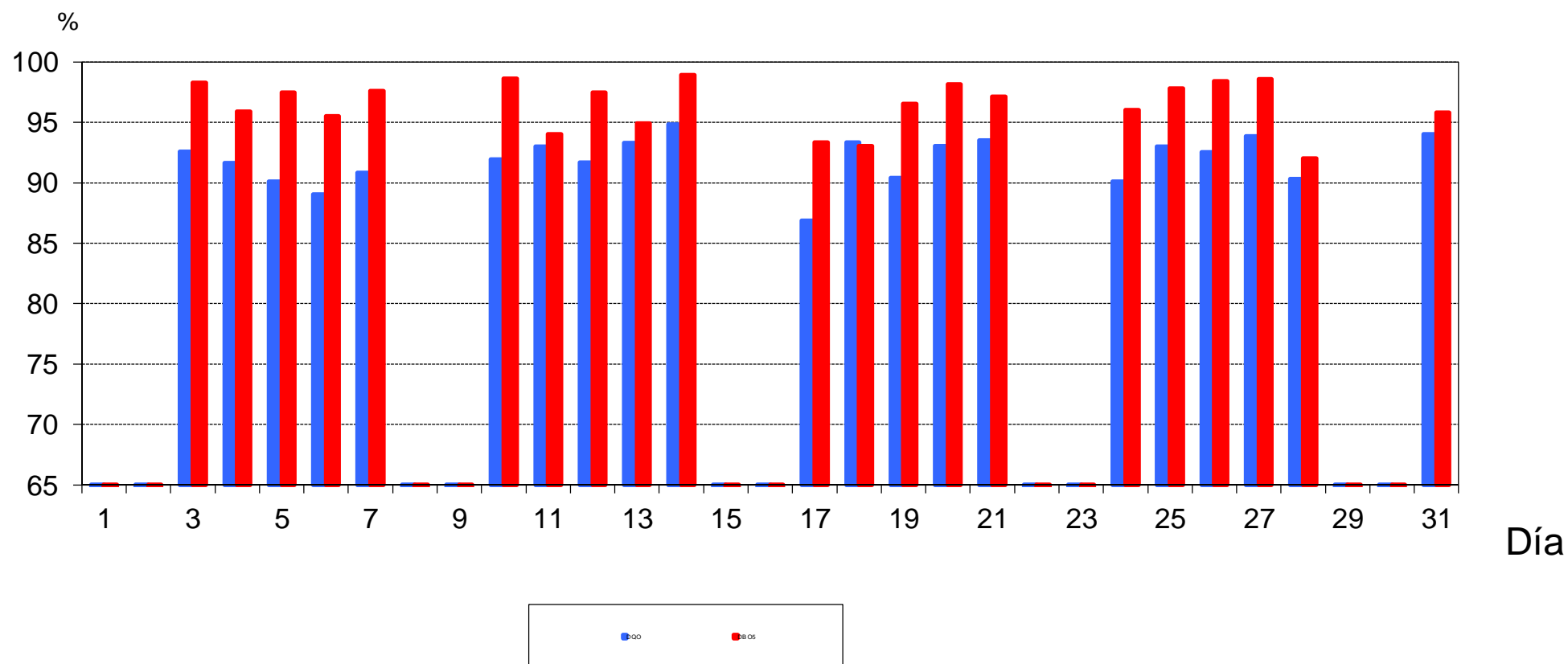


	Caudal entrada	AGUA BRUTA			AGUA TRATADA			REND. ELIMINACION	
		pH	D.Q.O.	D.B.O.5	pH	D.Q.O.	D.B.O.5	D.Q.O.	D.B.O.5
Día	m3/día	-	mg/l	mg/l	-	mg/l	mg/l	%	%
1	8.321								
2	8.048								
3	7.727	7,3	631	460	7,9	47	8	93	98
4	8.581	7,3	585	340	7,4	49	14	92	96
5	8.364	7,3	675	234	7,3	67	6	90	97
6	8.642	7,4	492	356	7,9	54	16	89	96
7	8.431	7,2	566	291	7,9	52	7	91	98
8	8.886								
9	7.657								
10	7.837	7,4	706	500	8,5	57	7	92	99
11	8.337	7,4	740	500	8,1	52	30	93	94
12	8.446	7,3	577	316	7,8	48	8	92	97
13	8.480	7,2	683	470	8,2	46	24	93	95
14	8.486	7,4	831	456	8,5	43	5	95	99
15	8.691								
16	8.229								
17	7.653	7,3	456	300	7,4	60	20	87	93
18	8.534	7,4	824	460	8,5	55	32	93	93
19	8.474	7,3	749	315	8,4	72	11	90	97
20	8.435	7,4	687	324	8,1	48	6	93	98
21	8.154	7,2	677	487	8,2	44	14	94	97
22	8.284								
23	8.029								
24	7.137	7,3	643	320	8,1	45	7	90	96
25	8.056	7,6	629	310	8,0	47	5	93	98
26	8.024	7,3	732	345	7,2	45	5	93	98
27	8.133	7,4	496	275	7,4	48	22	94	99
28	7.837	7,4	496	275	7,4	48	22	90	92
29	8.237								
30	8.063								
31	7.378	7,3	700	380	7,5	42	16	94	96
MED	8.180	7,3	646	367	7,9	51	14	92	96
MIN	7.137	7,2	456	234	7,2	42	5	87	92
MAX	8.886	7,6	831	500	8,5	72	32	95	99
TOTAL	253.591	-	-	-	-	-	-	-	-

Rendimientos EDAR El Torno - Mayo'15



	Caudal entrada	AGUA BRUTA			AGUA TRATADA			REND. ELIMINACION	
		pH	D.Q.O.	D.B.O.5	pH	D.Q.O.	D.B.O.5	D.Q.O.	D.B.O.5
Día	m3/día	-	mg/l	mg/l	-	mg/l	mg/l	%	%
1	6.454								
2	6.937								
3	6.137	7,5	855	380	7,0	29	14	97	96
4	5.180	7,5	1.151	440	7,2	35	12	97	97
5	4.998	7,5	1.028	243	7,6	30	2	97	99
6	5.085	7,6	1.268	485	7,8	30	10	98	98
7	5.320	7,4	1.093	311	7,1	26	2	98	99
8	5.642								
9	6.390								
10	5.703	7,5	1.190	460	7,3	28	16	98	96
11	5.567	7,4	1.196	580	7,8	28	12	98	98
12	5.682	7,2	1.181	466	7,4	26	2	98	100
13	5.512	7,3	1.192	483	7,8	24	15	98	97
14	5.991	7,6	1.115	303	7,3	28	2	98	99
15	6.203								
16	6.752								
17	6.061	7,6	438	300	7,4	31	11	93	96
18	6.683	7,4	427	340	7,4	39	9	91	97
19	6.137	7,7	757	254	7,2	34	1	96	99
20	5.722	7,8	631	243	7,6	31	2	95	99
21	5.873	7,5	892	425	7,7	31	15	97	96
22	5.945								
23	6.036								
24	5.540	7,7	660	340	7,6	34	13	95	96
25	5.870	7,5	897	360	8,0	30	9	97	98
26	5.913	7,8	418	207	7,8	29	2	93	99
27	5.818	7,7	814	208	7,5	30	2	96	99
28	5.658	7,5	773	398	7,4	35	15	95	96
29	6.246								
30	6.881								
31	6.679	7,4	811	420	7,4	34	12	96	97
MED	5.955	7,5	895	364	7,5	31	8	96	98
MIN	4.998	7,2	418	207	7,0	24	1	91	96
MAX	6.937	7,8	1.268	580	8,0	39	16	98	100
TOTAL	184.615	-	-	-	-	-	-	-	-

Rendimientos EDAR La Barrosa - Mayo'15

