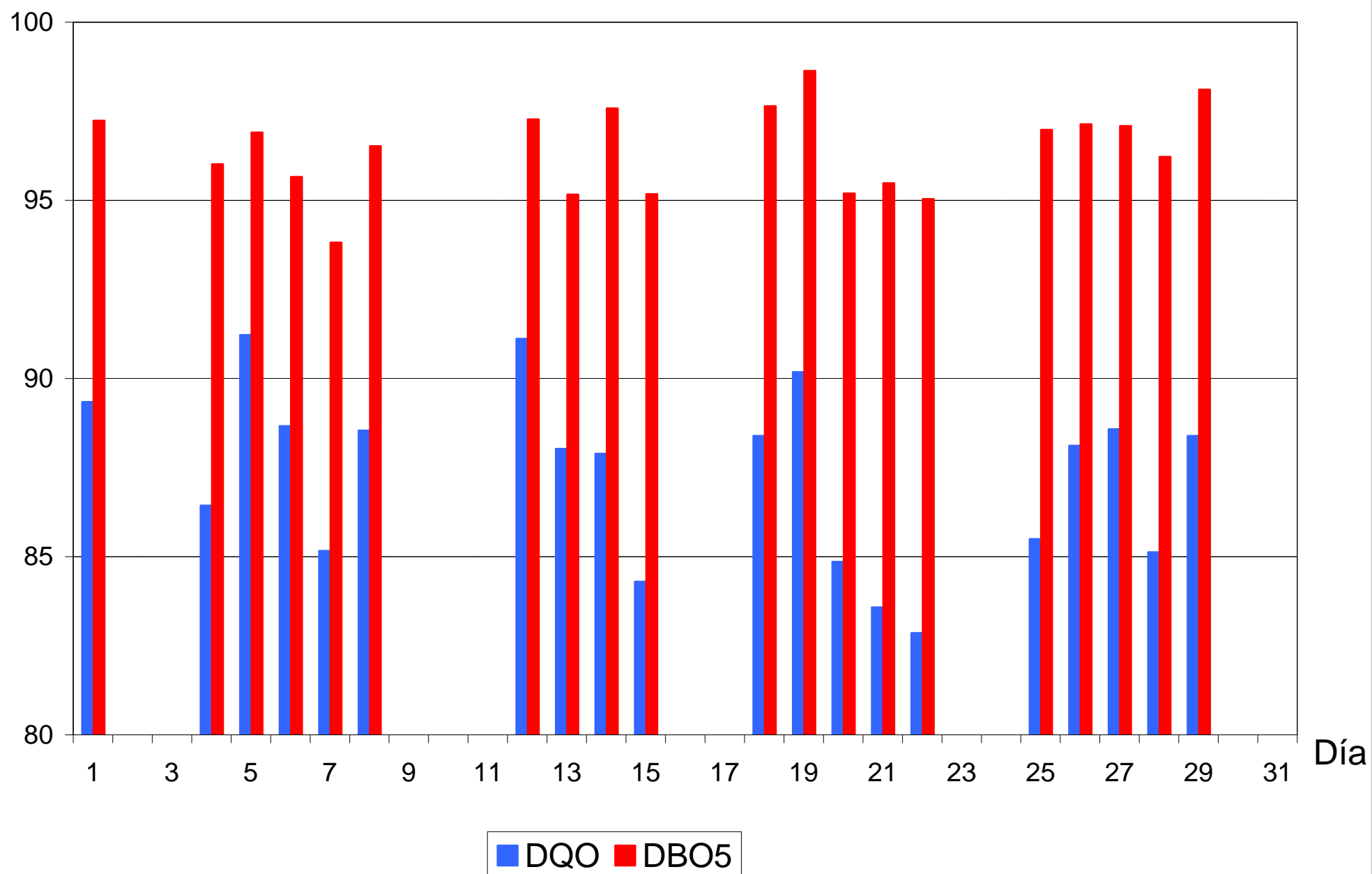


	Caudal entrada	AGUA BRUTA			AGUA TRATADA			REND. ELIMINACION	
		pH	D.Q.O.	D.B.O.5	pH	D.Q.O.	D.B.O.5	D.Q.O.	D.B.O.5
Día	m3/día	-	mg/l	mg/l	-	mg/l	mg/l	%	%
1	6.903	7,4	794	375	7,5	85	10	89	97
2	7.067								
3	7.271								
4	7.241	7,9	770	340	7,4	104	14	86	96
5	6.926	7,7	844	400	7,6	74	12	91	97
6	7.127	7,4	794	381	7,4	90	17	89	96
7	6.717	7,3	761	317	7,4	113	20	85	94
8	7.848	6,9	827	356	7,2	95	12	89	97
9	7.113								
10	7.448								
11	7.497								
12	6.926	7,5	861	360	7,9	77	10	91	97
13	6.158	7,6	885	380	7,6	106	18	88	95
14	6.518	7,5	861	356	7,5	104	9	88	98
15	5.937	7,5	736	322	7,4	116	16	84	95
16	6.242								
17	6.690								
18	6.167	7,6	918	400	7,5	107	9	88	98
19	5.987	7,5	960	400	7,5	94	6	90	99
20	7.463	7,1	645	280	7,3	98	13	85	95
21	6.927	7,4	604	230	7,1	99	10	84	95
22	8.508	7,2	654	315	7,2	112	16	83	95
23	6.556								
24	6.451								
25	6.361	7,5	571	280	7,2	83	8	85	97
26	5.805	7,4	563	300	7,3	67	9	88	97
27	5.743	7,6	803	363	7,4	92	11	89	97
28	5.390	7,5	538	263	7,2	80	10	85	96
29	5.429	7,5	753	367	7,5	87	7	88	98
30	5.630								
31	6.021								
MED	6.647	7,4	757	339	7,4	94	12	87	96
MIN	5.390	6,9	538	230	7,1	67	6	83	94
MAX	8.508	7,9	960	400	7,9	116	20	91	99
TOTAL	206.067	-	-	-	-	-	-	-	-

	Caudal entrada	AGUA BRUTA			AGUA TRATADA			REND. ELIMINACION	
		pH	D.Q.O.	D.B.O.5	pH	D.Q.O.	D.B.O.5	D.Q.O.	D.B.O.5
Día	m3/día	-	mg/l	mg/l	-	mg/l	mg/l	%	%
1	9.177	7,0	985	550	7,6	93	7	91	99
2	10.361								
3	10.043								
4	9.104	7,0	861	420	7,6	104	19	88	95
5	10.549	7,3	1.001	480	7,7	65	14	94	97
6	9.808	7,1	1.001	407	7,7	93	13	91	97
7	10.319	6,9	943	429	7,4	104	23	89	95
8	11.383	7,1	943	379	7,4	96	10	90	97
9	9.675								
10	9.434								
11	9.618								
12	10.376	7,2	1.043	420	8,7	45	13	96	97
13	9.346	7,3	918	440	7,7	73	10	92	98
14	9.404	7,2	1.208	533	7,8	121	14	90	97
15	9.353	7,0	811	381	7,4	159	17	80	96
16	10.169								
17	9.555								
18	9.273	7,0	1.034	460	7,1	119	14	88	97
19	9.834	7,4	761	320	7,5	122	13	84	96
20	10.265	7,2	728	372	7,7	127	21	83	94
21	11.609	7,2	968	407	7,3	126	12	87	97
22	9.469	7,1	836	375	7,1	134	21	84	94
23	10.291								
24	9.989								
25	9.684	7,1	587	320	7,5	132	9	77	97
26	9.465	6,9	1.101	500	7,3	114	20	90	96
27	9.329	7,2	1.043	450	7,5	101	8	90	98
28	10.202	7,2	554	246	7,2	79	16	86	93
29	8.361	7,2	927	450	7,6	93	12	90	97
30	8.770								
31	8.818								
MED	9.775	7,1	913	417	7,5	105	14	88	96
MIN	8.361	6,9	554	246	7,1	45	7	77	93
MAX	11.609	7,4	1.208	550	8,7	159	23	96	99
TOTAL	303.033	-	-	-	-	-	-	-	-

Rendimientos EDAR La Barrosa - Octubre'09



Rendimientos EDAR El Torno - Octubre'09

