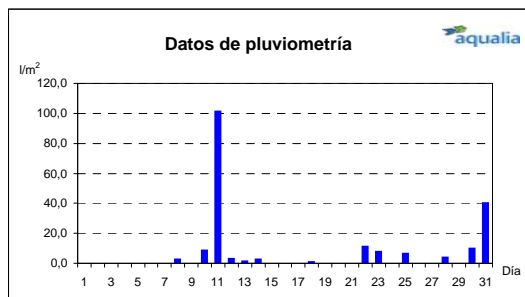
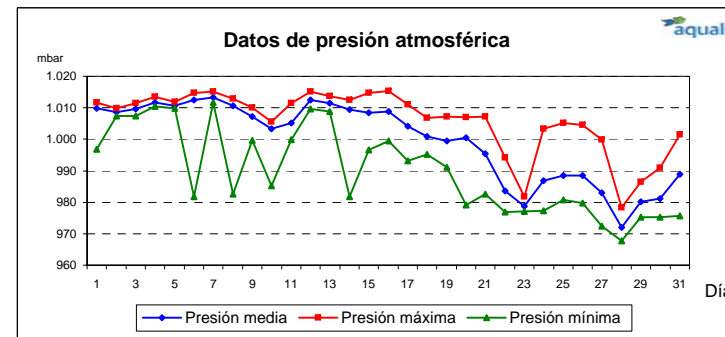
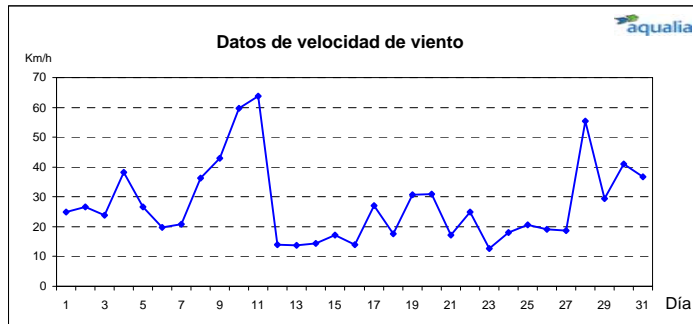
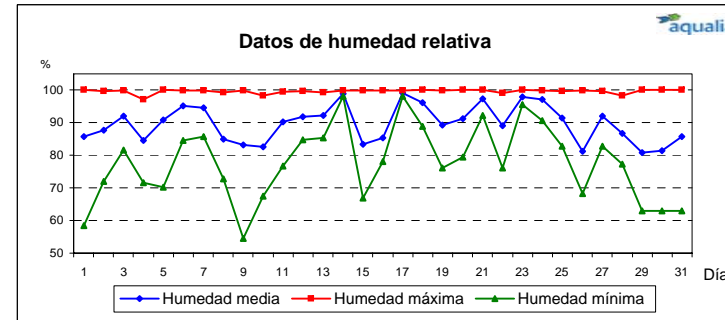
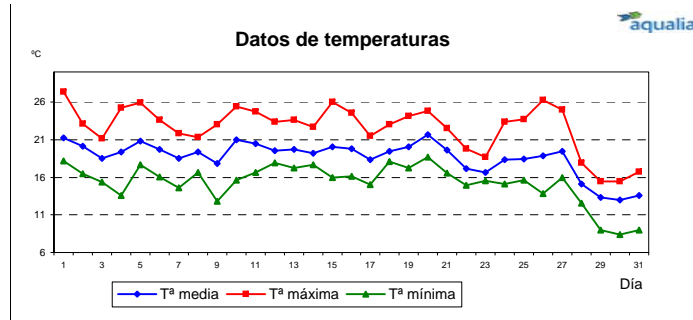


DATOS ESTACIÓN METEOROLÓGICA

EDAR EL TORNO

CHICLANA DE LA FRONTERA

OCTUBRE'08



OCTUBRE'08		TEMPERATURA AMBIENTE (°C)	HUMEDAD RELATIVA (%)	PRESION ATMOSFERICA (mbar)	LLUVIA (l/m²)	VIENTO VELOCIDAD Y DIRECCION	
RESUMEN MES	MEDIA MES	18,6	90	1.000	0,1	Máx. Fuerza Viento	
	MAXIMA MES	27,4	100	1.015	101,4	Km/h	63,7
	DIA MAXIMA	01-oct-08	01-oct-08	16-oct-08	11-oct-08	Día:	11-oct-08
	MINIMA MES	8,4	55	968			
	DIA MINIMA	30-oct-08	09-oct-08	28-oct-08			
	LLUVIA TOTAL				199,2		