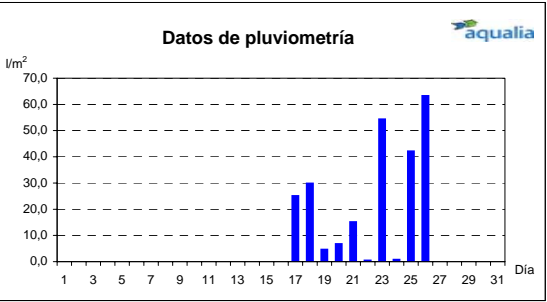
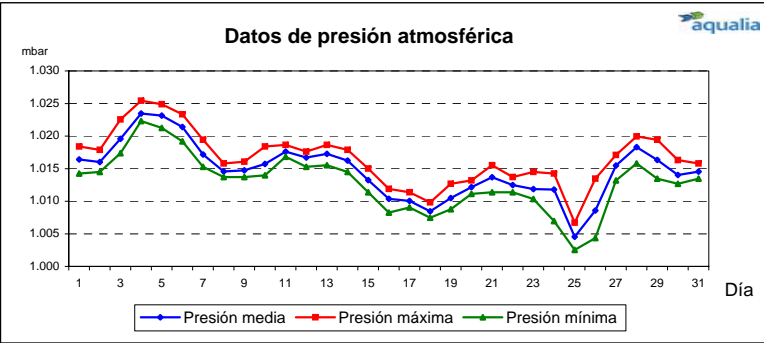
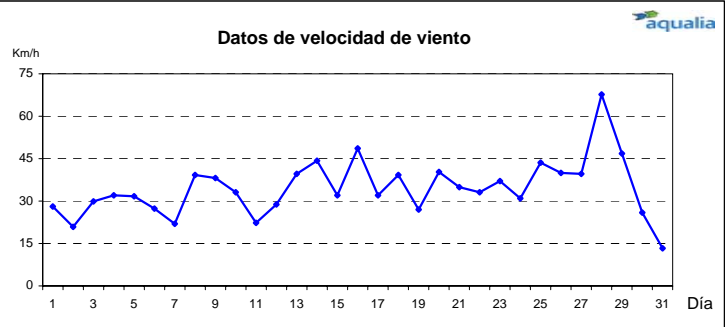
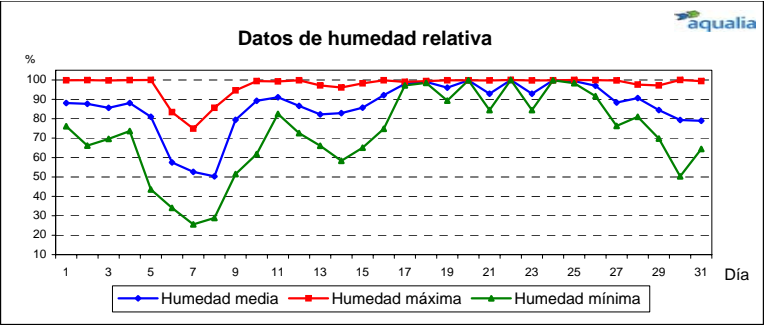
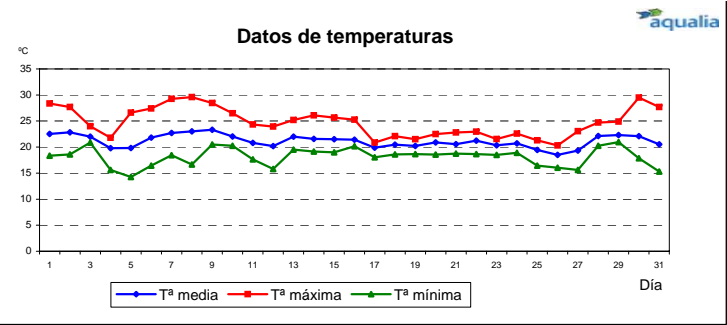


DATOS ESTACIÓN METEOROLÓGICA
EDAR EL TORNO
CHICLANA DE LA FRONTERA

OCTUBRE'06



OCTUBRE'06		TEMPERATURA AMBIENTE (°C)	HUMEDAD RELATIVA (%)	PRESION ATMOSFERICA (mbar)	LLUVIA (l/m²)	VIENTO VELOCIDAD Y DIRECCION	
RESUMEN MES	MEDIA MES	21,2	86	1.015	0,1	Máx. Fuerza Viento	
	MAXIMA MES	29,6	100	1.025	63,2	Km/h	67,7
	DIA MAXIMA	08-oct-06	05-oct-06	04-oct-06	26-oct-06	Día: 28-oct-06	
	MINIMA MES	14,3	26	1.003			
	DIA MINIMA	05-oct-06	07-oct-06	25-oct-06			
LLUVIA TOTAL					241,5		