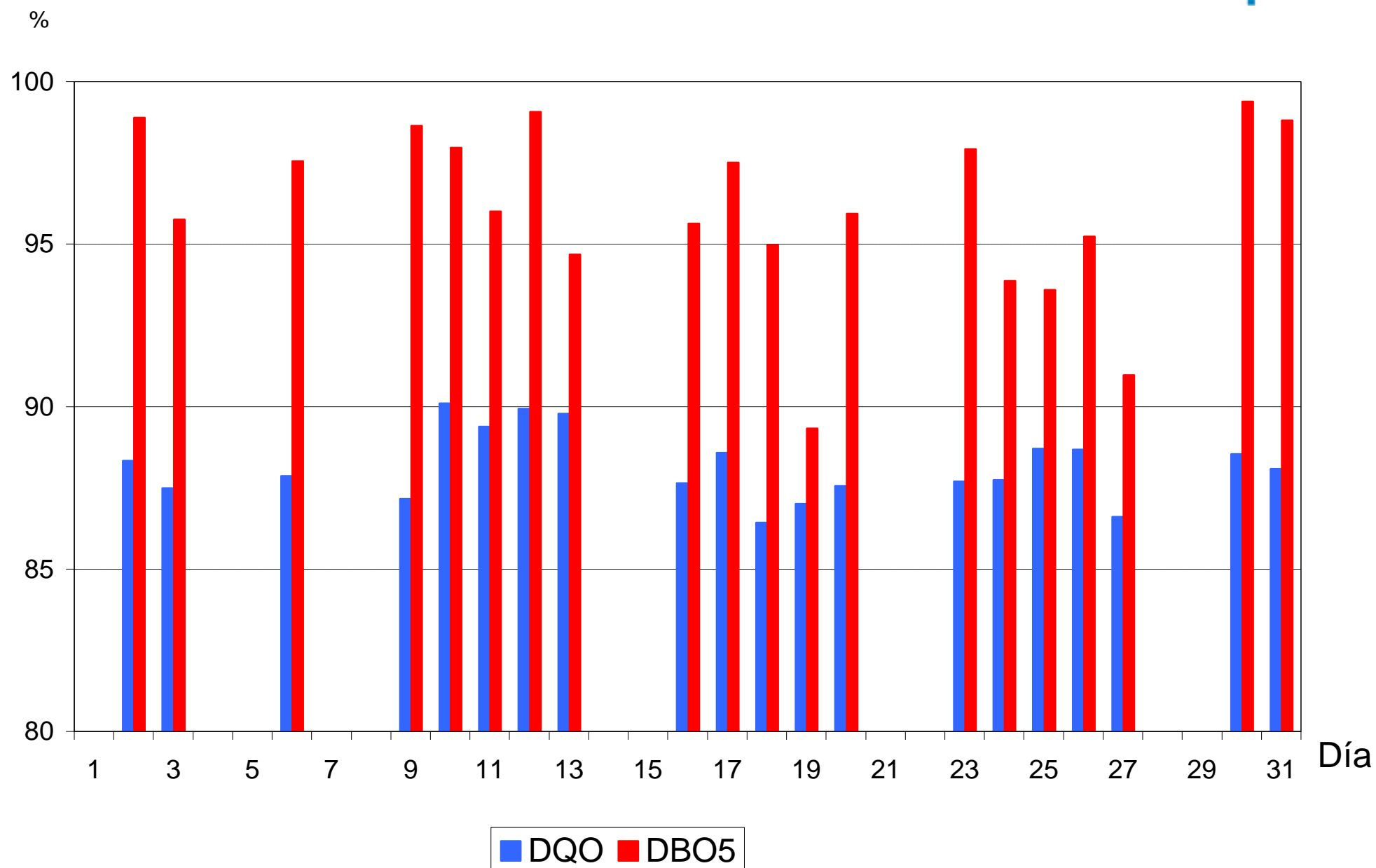


	Caudal entrada	AGUA BRUTA			AGUA TRATADA			REND. ELIMINACION	
		pH	D.Q.O.	D.B.O.5	pH	D.Q.O.	D.B.O.5	D.Q.O.	D.B.O.5
Día	m3/día	-	mg/l	mg/l	-	mg/l	mg/l	%	%
1	10.499								
2	9.326	7,5	935	360	7,6	109	4	88	99
3	9.997	7,3	819	400	7,4	103	17	87	96
4	10.009								
5	10.352								
6	8.906	7,3	885	325	7,4	108	8	88	98
7	8.097								
8	8.838								
9	8.496	7,9	811	440	7,5	104	6	87	99
10	9.794	7,5	952	440	7,4	94	9	90	98
11	10.247	7,6	1.043	350	7,4	111	14	89	96
12	10.617	7,3	1.084	425	7,5	109	4	90	99
13	9.817	7,4	1.084	300	7,4	111	16	90	95
14	10.163								
15	10.410								
16	8.564	6,8	976	388	7,1	121	17	88	96
17	9.811	7,5	985	400	7,4	113	10	89	98
18	9.989	7,9	877	456	7,6	119	23	86	95
19	10.043	7,6	840	206	7,4	109	22	87	89
20	9.786	7,8	877	344	7,4	109	14	88	96
21	9.543								
22	8.926								
23	8.724	7,8	861	480	7,7	106	10	88	98
24	8.236	7,5	985	440	7,3	121	27	88	94
25	9.766	7,6	952	436	7,4	108	28	89	94
26	10.047	7,4	935	293	7,4	106	14	89	95
27	14.386	7,4	803	188	7,4	108	17	87	91
28	11.551								
29	11.562								
30	11.166	7,6	952	325	7,6	109	2	89	99
31	11.039	7,9	943	418	7,5	113	5	88	99
MED	9.958	7,5	930	371	7,4	109	13	88	96
MIN	8.097	6,8	803	188	7,1	94	2	86	89
MAX	14.386	7,9	1.084	480	7,7	121	28	90	99
TOTAL	308.708	-	-	-	-	-	-	-	-

Rendimientos EDAR El Torno - Enero'11



	Caudal entrada	AGUA BRUTA			AGUA TRATADA			REND. ELIMINACION	
		pH	D.Q.O.	D.B.O.5	pH	D.Q.O.	D.B.O.5	D.Q.O.	D.B.O.5
Día	m3/día	-	mg/l	mg/l	-	mg/l	mg/l	%	%
1	4.399								
2	3.999	7,6	943	360	7,5	112	6	88	98
3	4.168	7,6	786	360	7,5	96	4	88	99
4	4.084								
5	4.905								
6	4.015	7,4	902	264	7,6	98	10	89	96
7	8.255								
8	7.851								
9	6.946	7,4	877	360	7,4	95	7	89	98
10	5.621	7,4	902	320	7,5	72	5	92	98
11	4.870	7,4	794	214	7,5	101	8	87	96
12	4.907	7,4	803	213	7,5	93	4	88	98
13	4.289	7,5	571	208	7,8	90	6	84	97
14	4.597								
15	4.201								
16	4.393	7,3	521	300	7,5	101	11	81	96
17	5.103	7,5	728	340	7,5	102	5	86	98
18	4.007	7,5	869	175	7,6	94	4	89	98
19	4.913	7,5	745	222	7,6	84	6	89	97
20	3.938	7,5	910	350	7,8	103	3	89	99
21	4.250								
22	3.829								
23	3.994	7,7	703	320	7,5	107	5	85	98
24	4.818	7,6	687	300	7,5	107	7	84	98
25	4.135	7,5	505	162	7,4	102	6	80	96
26	5.101	7,5	571	183	7,3	94	8	84	95
27	7.388	7,5	381	106	7,4	80	8	79	92
28	8.009								
29	6.707								
30	4.876	7,6	612	222	7,6	96	4	84	98
31	4.502	7,6	745	273	7,8	103	5	86	98
MED	5.067	7,5	728	263	7,5	97	6	86	97
MIN	3.829	7,3	381	106	7,3	72	3	79	92
MAX	8.255	7,7	943	360	7,8	112	11	92	99
TOTAL	157.070	-	-	-	-	-	-	-	-

Rendimientos EDAR La Barrosa - Enero'11

