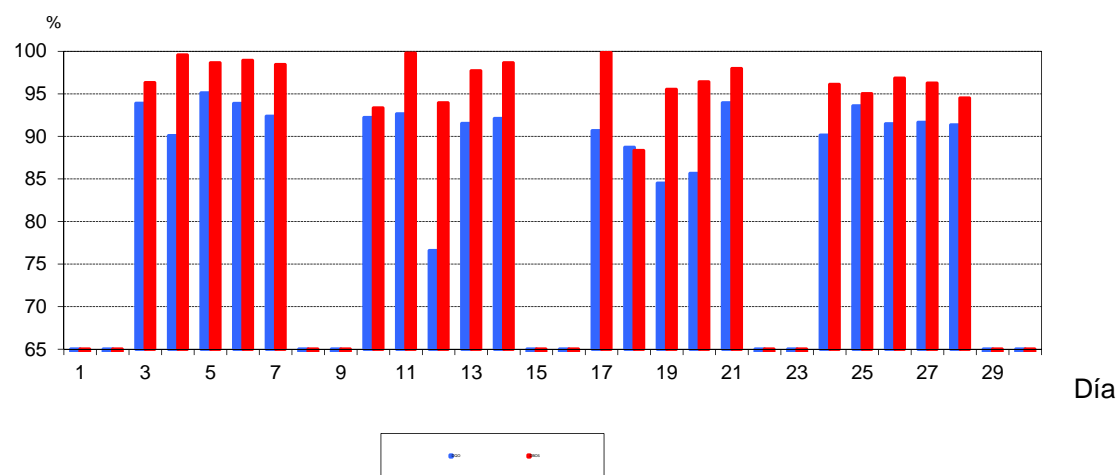


	Caudal entrada	AGUA BRUTA			AGUA TRATADA			REND. ELIMINACION	
		pH	D.Q.O.	D.B.O.5	pH	D.Q.O.	D.B.O.5	D.Q.O.	D.B.O.5
Día	m3/día	-	mg/l	mg/l	-	mg/l	mg/l	%	%
1	8.099								
2	8.231								
3	7.784	7,2	1.115	540	8,0	68	20	94	96
4	8.477	7,3	435	220	7,4	43	1	90	100
5	8.353	7,5	699	290	7,5	34	4	95	99
6	8.162	7,4	681	275	8,3	42	3	94	99
7	8.117	7,5	581	200	7,7	44	3	92	98
8	8.176								
9	7.755								
10	8.396	7,5	714	300	7,4	56	20	92	93
11	8.694	7,5	668	400	7,8	49	1	93	100
12	9.230	7,6	333	148	7,8	78	9	77	94
13	8.708	7,4	609	223	8,1	52	5	92	98
14	8.457	7,5	754	328	8,4	60	4	92	99
15	8.406								
16	8.156								
17	7.841	7,4	777	620	7,9	73	1	91	100
18	8.603	7,3	685	180	8,7	77	21	89	88
19	9.015	7,5	397	165	7,7	62	7	84	96
20	9.678	7,6	381	159	7,9	55	6	86	96
21	8.743	7,3	678	250	7,9	41	5	94	98
22	8.760								
23	7.939								
24	8.051	7,3	591	460	8,3	58	18	90	96
25	8.472	7,2	810	200	8,4	52	10	94	95
26	8.500	7,7	691	220	8,6	59	7	91	97
27	8.296	7,3	810	322	7,8	68	12	92	96
28	8.187	7,3	812	294	7,8	70	16	91	94
29	8.653								
30	8.000								
MED	8.398	7,4	661	290	8,0	57	9	91	97
MIN	7.755	7,2	333	148	7,4	34	1	77	88
MAX	9.678	7,7	1.115	620	8,7	78	21	95	100
TOTAL	251.939	-	-	-	-	-	-	-	-

### Rendimientos EDAR El Torno - Abril '16



	Caudal entrada	AGUA BRUTA			AGUA TRATADA			REND. ELIMINACION	
		pH	D.Q.O.	D.B.O.5	pH	D.Q.O.	D.B.O.5	D.Q.O.	D.B.O.5
Día	m3/día	-	mg/l	mg/l	-	mg/l	mg/l	%	%
1	4.056								
2	4.314								
3	3.944	7,7	430	244	7,5	46	4	89	98
4	6.531	7,6	274	200	7,4	27	4	90	98
5	4.054	7,5	274	140	7,4	18	2	94	98
6	4.408	7,7	276	121	7,5	16	1	94	99
7	4.933	7,4	495	92	7,5	15	2	97	98
8	5.089								
9	4.482								
10	5.682	7,8	512	160	7,4	50	11	90	93
11	4.589	7,4	375	160	7,3	35	5	91	97
12	5.534	7,6	215	63	7,2	32	3	85	96
13	4.260	7,8	482	111	7,4	31	4	93	96
14	3.878	7,8	447	80	7,4	31	1	93	99
15	4.463								
16	4.524								
17	4.030	7,2	381	180	7,3	32	15	92	92
18	4.129	7,6	326	140	7,4	35	4	89	97
19	6.471	7,4	421	113	7,3	30	5	93	96
20	7.023	7,5	198	99	7,2	24	2	88	98
21	4.279	7,7	276	104	7,3	24	2	91	98
22	4.595								
23	5.308								
24	5.255	7,8	356	280	7,5	35	16	90	94
25	5.613	8,0	291	210	7,3	26	5	91	98
26	5.403	7,7	283	210	7,5	22	6	92	97
27	3.497	7,8	281	86	7,4	19	2	93	98
28	4.465	7,7	319	146	7,4	33	2	90	98
29	5.123								
30	6.063								
MED	4.867	7,6	346	147	7,4	29	5	91	97
MIN	3.497	7,2	198	63	7,2	15	1	85	92
MAX	7.023	8,0	512	280	7,5	50	16	97	99
TOTAL	145.995	-	-	-	-	-	-	-	-

