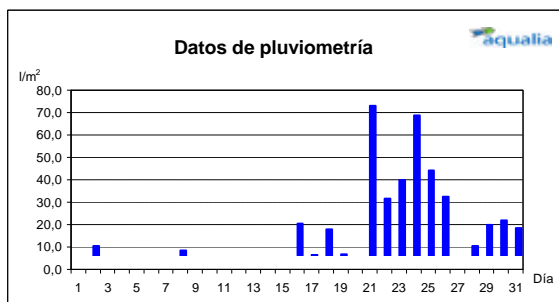
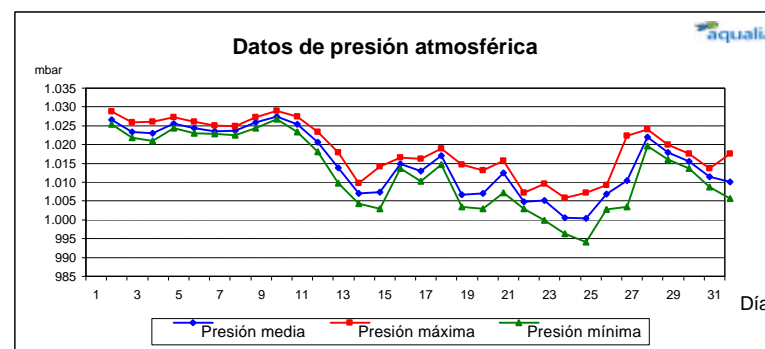
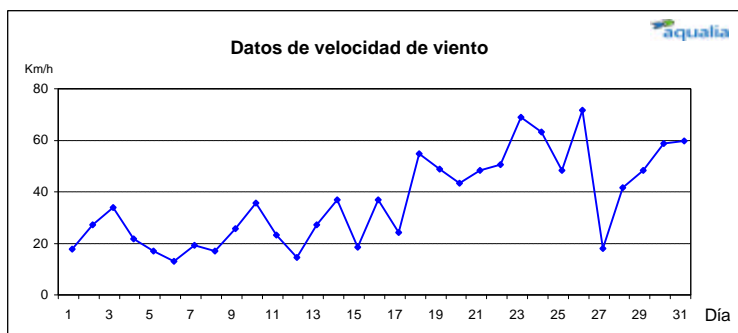
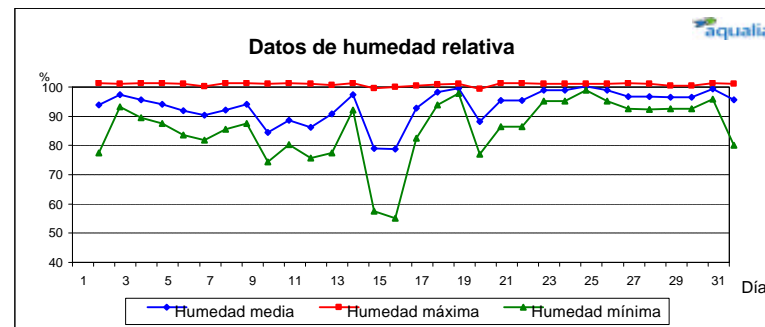
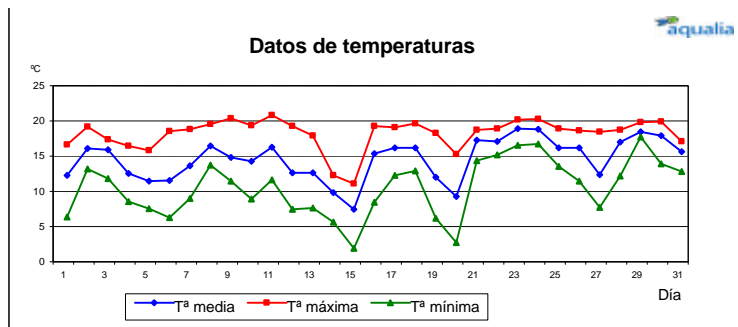


DATOS ESTACIÓN METEOROLÓGICA

EDAR EL TORNO

CHICLANA DE LA FRONTERA

DICIEMBRE'09



DICIEMBRE'09		TEMPERATURA AMBIENTE (°C)	HUMEDAD RELATIVA (%)	PRESION ATMOSFERICA (mbar)	LLUVIA (l/m²)	VIENTO VELOCIDAD Y DIRECCION	
RESUMEN MES	MEDIA MES	14,1	92	1.013	0,1	Máx. Fuerza Viento	
	MAXIMA MES	20,3	100	1.027	67,0	Km/h	68,4
	DIA MAXIMA	11-dic-09	01-dic-09	09-dic-09	21-dic-09	Día:	26-dic-09
	MINIMA MES	1,4	54	992			
	DIA MINIMA	15-dic-09	15-dic-09	24-dic-09			
LLUVIA TOTAL					332,2		