



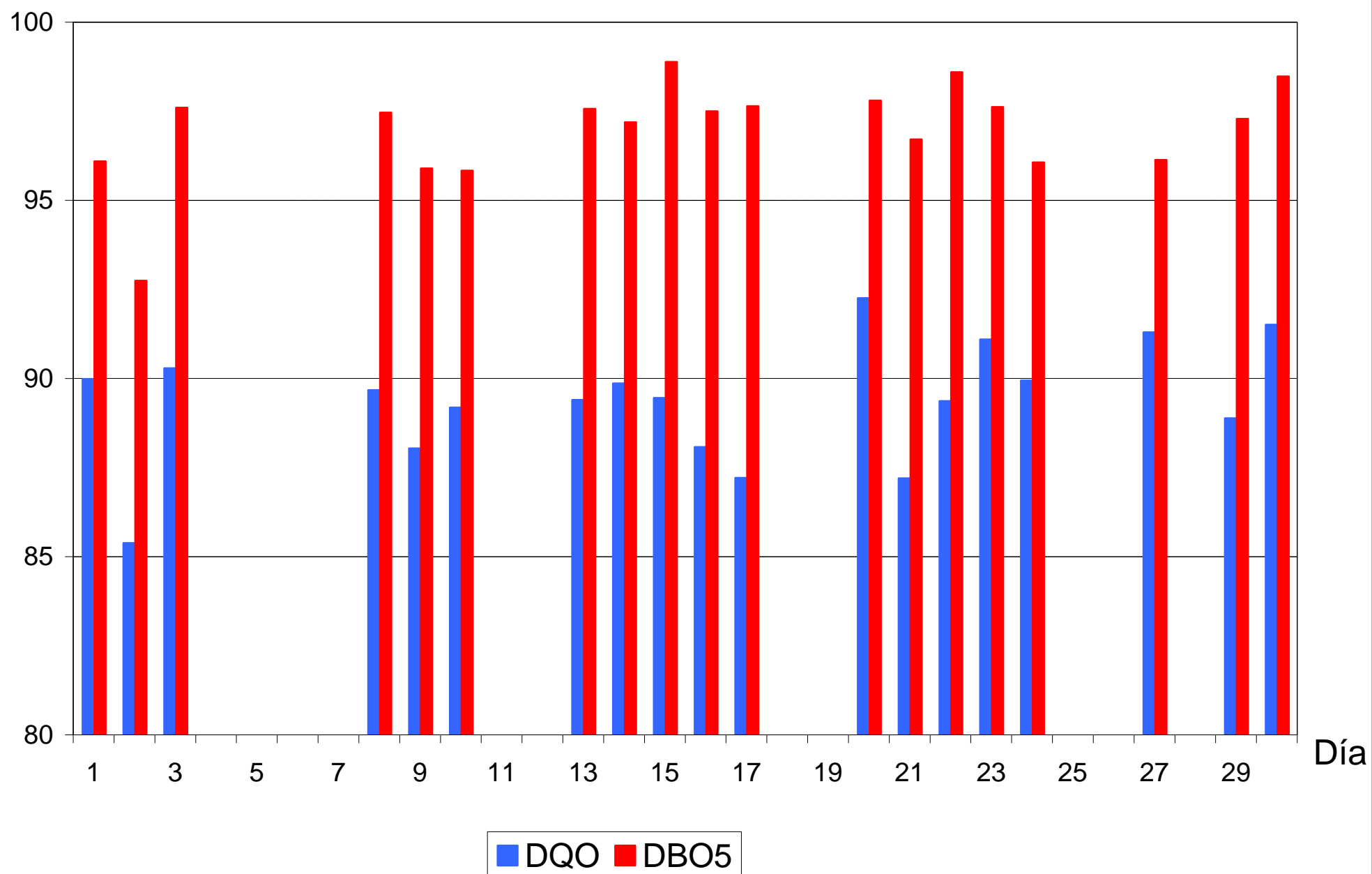
E.D.A.R. La Barrosa

Septiembre'09

	Caudal entrada	AGUA BRUTA				AGUA TRATADA			REND. ELIMINACION	
		pH		D.Q.O.	D.B.O.5	pH	D.Q.O.	D.B.O.5	D.Q.O.	D.B.O.5
Día	m3/día	-		mg/l	mg/l	-	mg/l	mg/l	%	%
1	9.066	7,8	1.831,0	918	480	7,3	92	19	90	96
2	9.121	7,4	1.730,0	654	259	7,4	96	19	85	93
3	9.625	7,3	1.922,0	770	367	7,2	75	9	90	98
4	9.600									
5	10.494									
6	10.078									
7	9.339									
8	8.959	7,3	2.830,0	877	400	7,5	91	10	90	97
9	8.673	7,2	3.380,0	803	431	7,7	96	18	88	96
10	8.178	7,0	2.940,0	753	367	7,4	81	15	89	96
11	8.419									
12	8.498									
13	7.978	7,4	2.370,0	819	420	7,5	87	10	89	98
14	7.663	7,2	2.070,0	778	360	7,6	79	10	90	97
15	6.966	7,4	2.160,0	852	475	7,4	90	5	89	99
16	7.105	7,3	3.560,0	786	319	7,5	94	8	88	97
17	7.126	7,3	4.250,0	736	333	7,6	94	8	87	98
18	7.395									
19	8.058									
20	7.389	7,3	5.700,0	1.059	480	7,3	82	11	92	98
21	7.792	7,5	4.560,0	819	400	7,3	105	13	87	97
22	7.177	7,4	4.230,0	720	361	7,4	77	5	89	99
23	7.360	7,3	3.690,0	811	406	7,4	72	10	91	98
24	7.228	7,3	3.200,0	894	407	7,5	90	16	90	96
25	6.785									
26	8.212									
27	7.065	7,3	1.797,0	869	340	6,9	76	13	91	96
28	7.262									
29	6.475	7,3	1.749,0	687	300	7,3	76	8	89	97
30	6.728	7,5	1.850,0	745	300	7,4	63	5	92	98
MED	8.060	7,3	2.937,8	808	379	7,4	85	11	89	97
MIN	6.475	7,0	1.730,0	654	259	6,9	63	5	85	93
MAX	10.494	7,8	5.700,0	1.059	480	7,7	105	19	92	99
TOTAL	241.814	-		-	-	-	-	-	-	-

	Caudal entrada	AGUA BRUTA			AGUA TRATADA			REND. ELIMINACION	
		pH	D.Q.O.	D.B.O.5	pH	D.Q.O.	D.B.O.5	D.Q.O.	D.B.O.5
Día	m3/día	-	mg/l	mg/l	-	mg/l	mg/l	%	%
1	9.846	7,5	811	400	7,3	73	8	91	98
2	8.203	7,3	678	320	7,4	86	18	87	94
3	8.720	7,2	703	317	7,3	68	13	90	96
4	8.259								
5	8.264								
6	7.715								
7	8.380								
8	9.058	7,2	803	360	7,3	91	10	89	97
9	8.985	6,9	728	383	7,3	88	16	88	96
10	9.318	6,6	844	444	7,5	65	11	92	98
11	9.780								
12	9.617								
13	9.180	7,1	894	460	7,9	73	10	92	98
14	9.726	6,8	869	480	7,3	68	9	92	98
15	9.313	7,3	794	388	7,3	91	6	89	98
16	10.307	6,8	836	450	7,3	89	12	89	97
17	9.987	7,1	753	367	7,3	76	6	90	98
18	10.067								
19	9.798								
20	9.897	7,2	811	420	7,3	73	14	91	97
21	9.405	7,1	687	340	7,3	84	10	88	97
22	9.739	7,1	770	356	7,6	68	5	91	99
23	10.215	7,0	753	383	8,0	65	10	91	97
24	9.693	7,2	770	328	7,3	73	12	91	96
25	9.113								
26	8.938								
27	8.036	7,1	770	360	7,3	63	12	92	97
28	9.248								
29	9.198	7,0	778	340	7,4	65	5	92	99
30	9.492	7,2	869	331	7,4	63	7	93	98
MED	9.250	7,1	785	380	7,4	75	10	90	97
MIN	7.715	6,6	678	317	7,3	63	5	87	94
MAX	10.307	7,5	894	480	8,0	91	18	93	99
TOTAL	277.496	-	-	-	-	-	-	-	-

Rendimientos EDAR La Barrosa - Septiembre'09



Rendimientos EDAR El Torno - Septiembre'09

